



おとてがし

1109200

3R政策

スリーアール
リデュース・リユース・リサイクル
3R Policies

3R (スリーアール) とは、環境と経済が両立した循環型社会を形成していくためのキーワードです。

- ① Reduce (リデュース) ... 廃棄物の発生抑制
- ② Reuse (リユース) ... 再使用
- ③ Recycle (リサイクル) ... 再資源化



毎年10月は3R推進月間です

21年度の月間概要

●キャンペーンマークの詳細はこちら

旧製品、使用に著しく懸念される商品、再生困難、商品切替を考えている商品引取相談承ります回収にご協力下さい。資源の再利用に環境保全、温暖化防止、

●●2段式コンロ●●

陶板と鍋、高さの違うものを同じ目線でセットし食べやすく



黒塗木枠付セット価格 **7,700円**

セット内容 イロリコンロ本体五徳各2ヶ木枠1ヶ
コンロ・五徳は黒色になります

別途ご希望の色での施工も請けたまわります、お問合せ下さい



陶板皿と食材をセットし焼きながらの風情を楽しんでいただけます

五徳はひっくり返しても使用できます
四隅の穴に串をたてられます
演出・保温にも

焼杉木枠のみ価格 **2,500円**

コンロの塗り直しできます

塗料の剥げているものを使用されていませんが
新品同様になります

焼杉木枠セット価格

5,200円 **お買得!!**



中にセットしたコンロ
150×150×70mm



2連木枠(焼杉)
360×155×70mm



焼杉2段木枠
360×155×70(35)mm



木枠(焼杉)
162×162×58mm

ご案内商品はすべて**日本国産品**です。価格及び商品等の説明は担当営業にお問い合わせ下さい

仕様は**安全で安心**して使いやすいように日々研鑽しており変更致しますのでよろしくお願い申し上げます。



おもてなしシリーズ

1109200

3R(スリーアール)とは、環境と経済が両立した循環型社会を形成していくためのキーワードです。

- ① Reduce(リデュース)・・・廃棄物の発生抑制
- ② Reuse(リユース)・・・再使用
- ③ Recycle(リサイクル)・・・再資源化



毎年10月は3R推進月間です 21年度の月間概要

●キャンペーンマークの詳細はこちら

スリーアール
3R政策
リデュース・リユース・リサイクル
3R Policies

旧製品、使用に著しく懸念される商品、再生困難、商品切替を考えている商品引取相談承ります回収にご協力下さい。資源の再利用に環境保全、温暖化防止、ECOのため

◆◆再生商品Q&A◆◆

基本の工程と流れ
商品到着後

検品①・塗装剥離(はくり)

検品②

現在付いている塗料をすべてはぐり、同時に汚れ等もきれいに除きます。この工程で生地の状態を確認します。この工程が仕上がりを左右します。生地不良がみられた場合は塗り直し継続の判断を仰ぎます

お客様より到着した商品

アルミ製プレスバットです「黒セラミック塗料にて」という依頼でした



塗料の剥離

エアブラストにて現在付いている汚れ・塗料をきれいにはぐりましたが(とても時間がかかりました)、その写真を撮り忘れてしまい掲載できませんでした、すみません



この商品はプレス品ですので生地に「フクレ」「穴」「メクレ」「割れ」等の生地不良は発生しませんが、厚みがあるのでこぼこ様のゆがみを生じる可能性がありますのでお客様に了解を得て作業に取り掛かりました。ショットブラストの圧を下げる等工夫しました

仕上がり

塗装面はつるつときれいに仕上がりました



成形・検品③

下処理を施し、着色をします

塗料をつけ焼成・検品④

きちんと色がついていないかムラがないか確認します

梱包・検品⑤

発送

送られてきた箱ケースに丁寧に梱包し、お客様指定先へと発送します

セラミック塗料とは、無機質でフッ素樹脂塗料に比べ耐久性・耐熱性・硬度に優れています

現品を見せて頂くほうが確かですが写真添付のEメールや携帯メールでも(簡単な)見積りをしています
目安の納期も連絡します お気軽にお問合せ下さい

◆◆当社設備の紹介◆◆

価格及び商品等の説明は担当営業にお問い合わせ下さい

◆VOL.4 ブラスト加工◆

ブラストとは砂や鉄などの金属を圧縮空気やモーターの力を使って高速でとばし、製品を加工する方法です。弊社ではモーターの動力を使って羽根から飛ばすショットブラストと圧縮空気を使ってノズルから研削材を飛ばすエアブラストにて加工しています。それぞれにメリットがあり、ショットブラストは比較的大きな粒子(0.3mm以上)を広い範囲に対して大量に噴射できます。エアブラストは粉のような小さい粒子を狙いを定めて噴射するのに優れています。

不規則な傷がついたそのままの状態できれいに加工することは不可能ですのでこのショットブラストマシンによって表面を均一にあらし(傷をつけ)ていきます。これにより次工程の密着度が高くなります。また、金属のさびや塗装を落とすことも可能ですので塗装を剥離する目的でも使用しています。



ショットブラストマシン・回転中(2台稼働)

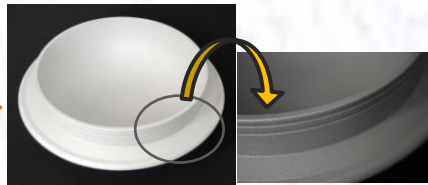


エアブラスト(黒の丸部分に腕を入れ作業します)

【例】



釜(白仕上げ)



着色する部分の肌をあらした(アップ写真)



釜(フッ素加工)

すべて**自社工場**にて作業・製造しています

仕様は**安全で安心**して使いやすいように日々研鑽しており変更致しますのでよろしくお願い申し上げます。

